

CD CODICI

TSK	Tipo di scheda	RA
LIR	Livello di ricerca	P

NCT CODICE UNIVOCO

NCTR	Codice regione	12
NCTN	Numero catalogo generale	00629328
ESC	Ente schedatore	C12057059
ECP	Ente competente	S44

LC Localizzazione

PVC LOCALIZZAZIONE GEOGRAFICO-AMMINISTRATIVA

PVCS	Stato	Italia
PVCR	Regione	Lazio
PVCP	Provincia	RI
PVCC	Comune	Rieti

LDC COLLOCAZIONE SPECIFICA

LDCT	Tipologia	ex convento
LDCM	Denominazione raccolta	Museo civico - sezione archeologica ((ri59))
LDCS	Specifiche	esposizione, sala 1

LA ALTRE LOCALIZZAZIONI

PRR Dati Reperimento

MOR	Modalità di reperimento	sconosciuta
COR	Contesto di reperimento	sconosciuto

OG OGGETTO

OGT OGGETTO

OGTD	Definizione	chiave a scorrimento
CTM	Categoria di materiale	utensili

DT CRONOLOGIA

DTZ CRONOLOGIA GENERICA

DTZG	Secolo	II sec. d.C.-III sec. d.C
------	--------	---------------------------

DTS CRONOLOGIA SPECIFICA

DTSI	Da	100 d.C.
DTSF	A	299 d.C.
DTM	Motivazione cronologia	bibliografia

MT DATI TECNICI

MTC	Materia e tecnica	bronzo incisione
-----	-------------------	------------------

MIS MISURE

MISU	Unità	cm
MISA	Altezza	4
MISD	Diametro	1

CO CONSERVAZIONE

STC STATO DI CONSERVAZIONE

STCC	Stato di conservazione	intero
------	------------------------	--------

RS RESTAURI

RST RESTAURI

RSTD Data 2001

TU CONDIZIONE GIURIDICA E VINCOLI

CDG CONDIZIONE GIURIDICA

CDGG Indicazione generica proprietà Ente locale

CDGS Indicazione specifica Comune di Rieti

DO FONTI E DOCUMENTI DI RIFERIMENTO

FTA FOTOGRAFIE

FTAX Genere fotografie allegate

FTAP Tipo fotografia b.n.

FTAN Negativo R1200629328/1

629328.jpg

VDS GESTIONE IMMAGINI

VDST Tipo CD-Rom

VDSI Identificatore di volume 00000049

VDSP Posizione 629328

BIB BIBLIOGRAFIA

BIBX Genere bibliografia specifica

BIBA Autore Reggiani Massarini A. M.

BIBD Anno di edizione 1990

BIBN V., pp., nn. p. 65 n. 99

BIBI V., tavv., figg. tav. XXXII

BIBH Sigla per citazione 00000697

CM COMPILAZIONE

CMP COMPILAZIONE

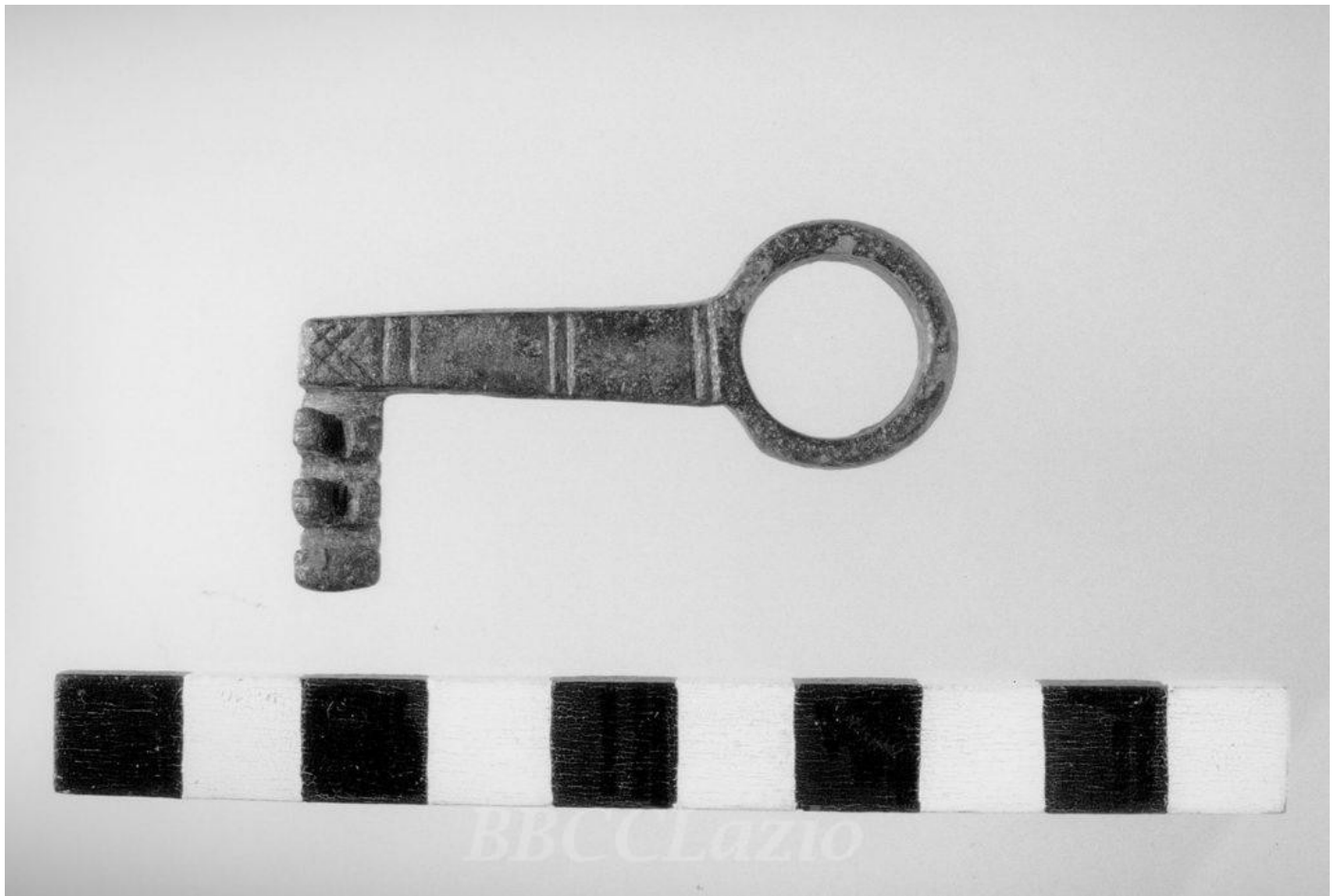
CMPD Data 1998

CMPN Nome compilatore Lotti M.L.

FUR Funzionario responsabile Pascucci P.

AN ANNOTAZIONI

OSS Osservazioni La misura "diametro" si riferisce all'impugnatura.



629328.jpg